

# Die 1. Reihe

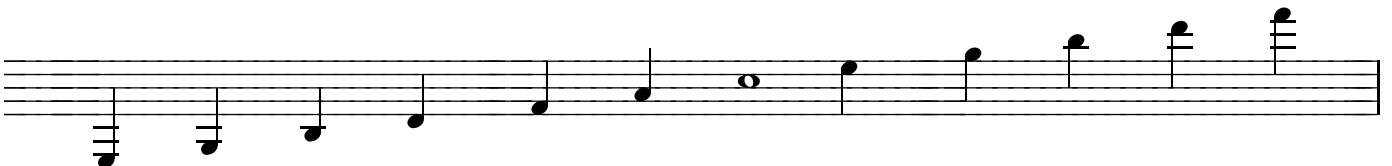
Die Noten/Knöpfe der 1. Reihe finden wir **in den Zwischenräumen der Notenzeile.**

Die 1. Reihe, ist die einzige Reihe die **keinen Gleichton** hat.  
Damit wir uns aber trotzdem orientieren können, besitzt die 1. Reihe den **Orientierungston** oder **Orientierungsknopf**:



Um den Orientierungston zu finden,  
suchen wir jenen Knopf, der **auf Druck** gleich klingt  
**wie der Gleichton der 2. Reihe.**

Hier sehen wir nochmal alle Knöpfe der 1. Reihe im Überblick:



## Bassübung für die 1. Reihe:



3 2 2 3 2 2 4 2 2  
A a a H a a A a a H a a G a a

1. 2.



3 2 2 a  
A a a A a a H a a A a a A a a

# Lustiger Tanz

Volkswiese

Beim **2/4 Takt** wird der Bass als Achtelnote gespielt.  
Beim **3/4 und 4/4 Takt** hingegen als Viertelnote.

Dieses Stück spielen wir in der "**Unteren Lage**" (UL).  
Das bedeutet wir legen den **vierte Finger (4)** auf den **Orientierungston**.

*UL 1.R.*  $\frac{3}{2}$

A a H a G a A a G a A a A a H a

A a H a G a A a G a A a A a A

G a A a A a H a G a A a A a H a

A a H a G a A a G a A a A a A

## Merke:

**HL= Hohe Lage=** 1. Finger auf Gleichton oder Orientierungston

**ML= Mittlere Lage=** 2. Finger auf Gleichton oder Orientierungston

**GS= Grundstellung=** 3. Finger auf Gleichton oder Orientierungston

**UL= Untere Lage=** 4. Finger auf Gleichton oder Orientierungston

**TL= Tiefe Lage=** 5. Finger auf Gleichton oder Orientierungston

# Vergissmeinnicht- Walzer

"gm" bedeutet g- moll und ist der kleine "g" Bass.  
**"Moll"**Akkorde haben einen traurigen Charakter.  
 Das Gegenteil von Moll nennt man **"Dur"**.  
 Diese Akkorde haben einen fröhlichen Charakter.

Das **Atemzeichen** ( , ) zeigt uns an, dass wir an dieser Stelle Luft holen müssen.  
 Gib dabei acht, dass du den Rhythmus hältst.

GS 1. Reihe

A a a H a a A a a H a a

G gm gm G gm gm A a a A a a

G a a A a a G a a A a a

A a a H a a A a a H a a

A a a H a a A a H A a