

# Wichtige Griffe und Grifffolgen

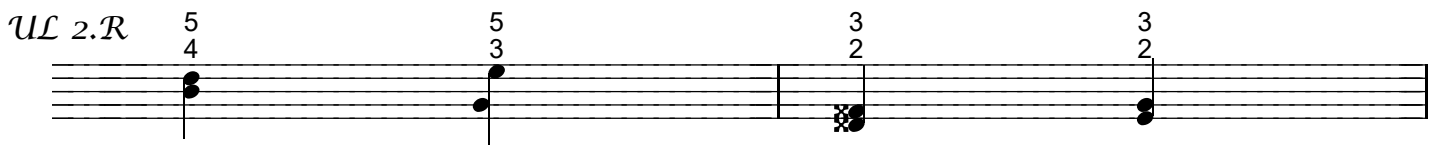
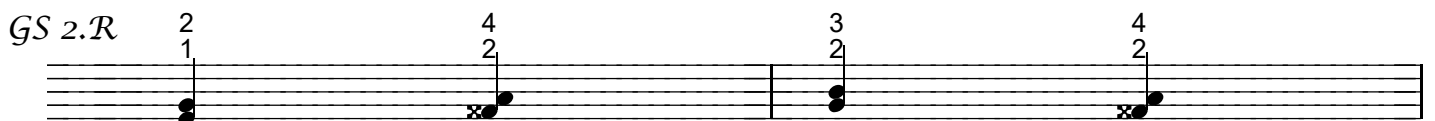
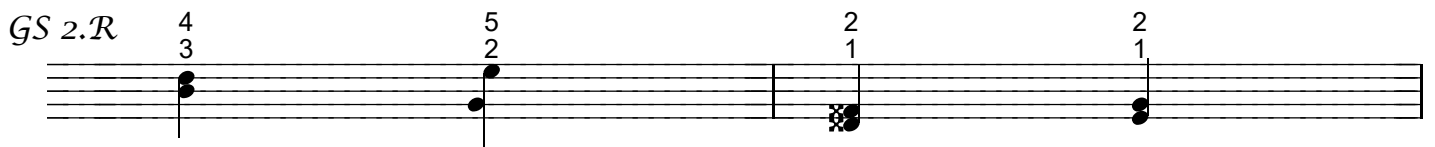
Den ersten Griff finden wir in der 1. und 2. Reihe.  
In der Grundstellung spielen wir diesen mit dem 2. und 5. Finger.  
In der Unteren Lage mit dem 3. und 5. Finger.



Der nächste Griff nennt sich **"Kreuzgriff"**.  
Er wird sowohl in der Grundstellung als auch in der Unteren Lage  
mit dem 2. und 4. Finger gespielt.



## Wichtige Grifffolgen in der GS und UL



1) *GS*  $\frac{2}{4}$   $\frac{4}{2}$

B b A b B b A b B b A b A b B b

A b B b A b B b A b B b B G A G

B b A b B b A b B b A b A b B b

A b B b A b B b A b B b B A B 7

2) *UL*  $\frac{3}{4}$   $\frac{4}{2}$   $\frac{4}{3}$   $\frac{5}{3}$

B b b A b b A b b

B b b A b b B b b

B b b A b b B A G B